

Skelet model (181 cm, incl. standaard)



Dit volledige kunststof (PVC) skeletmodel is goed bruikbaar bij het bestuderen van de menselijke anatomie. Dit model is ook zeer goed te gebruiken als hulpmiddel voor scholieren / studenten of bij uitleg aan patiënten / cliënten.

Algemene kenmerken:

- Productnummer: SM100
- Hoogte: 181 cm (incl. standaard)
- Goede prijs / kwaliteit verhouding
- Montage binnen 2 minuten
- Zeer gedetailleerd uitgevoerd
- Armen en benen zijn afneembaar
- Incl. ruggenmerg, ruggenmergzenuwen en hernia (HNP)
- Alle gewrichten zijn te bewegen
- Wordt geleverd met een statief en onderstel met 5 wieltjes
- Inclusief doorzichtige plastic stofhoes
- Gewicht: 12 kg



1. Cranium (schedel)

Samengesteld uit 22 botstukken met duidelijk zichtbare naden. Het calvaria (schedeldak) is dwars doorgesneden en kan geopend worden om de schedelstructuur aan de binnenkant te kunnen bekijken. De mandibula (onderkaak) is beweegbaar, drie dentes (tanden) zijn uitneembaar (snijtand, hoektand en kies).



2. Spina vertebralis (wervelkolom)

Bestaat uit 7 cervicale (hals) wervels, 12 thoracale (borst) wervels, 5 lumbale (lenden) wervels, os sacrum (heiligbeen), os coccygis (staartbeen) en 23 disci (tussenwervelschijven). De wervelkolom laat 4 krommingen zien: cervicaal en thoracaal een lordose, thoracaal en sacraal een kyfose. Een lordose is een kromming naar voren en een kyfose een kromming naar achteren. Medulla spinalis (ruggenmerg), nervi spinales (ruggenmergzenuwen), arteria vertebralis (halswervelslagaders) en een hernia nucleus pulposus (HNP, hernia) worden ook weergegeven op dit model.



3. Thorax (borstkas)

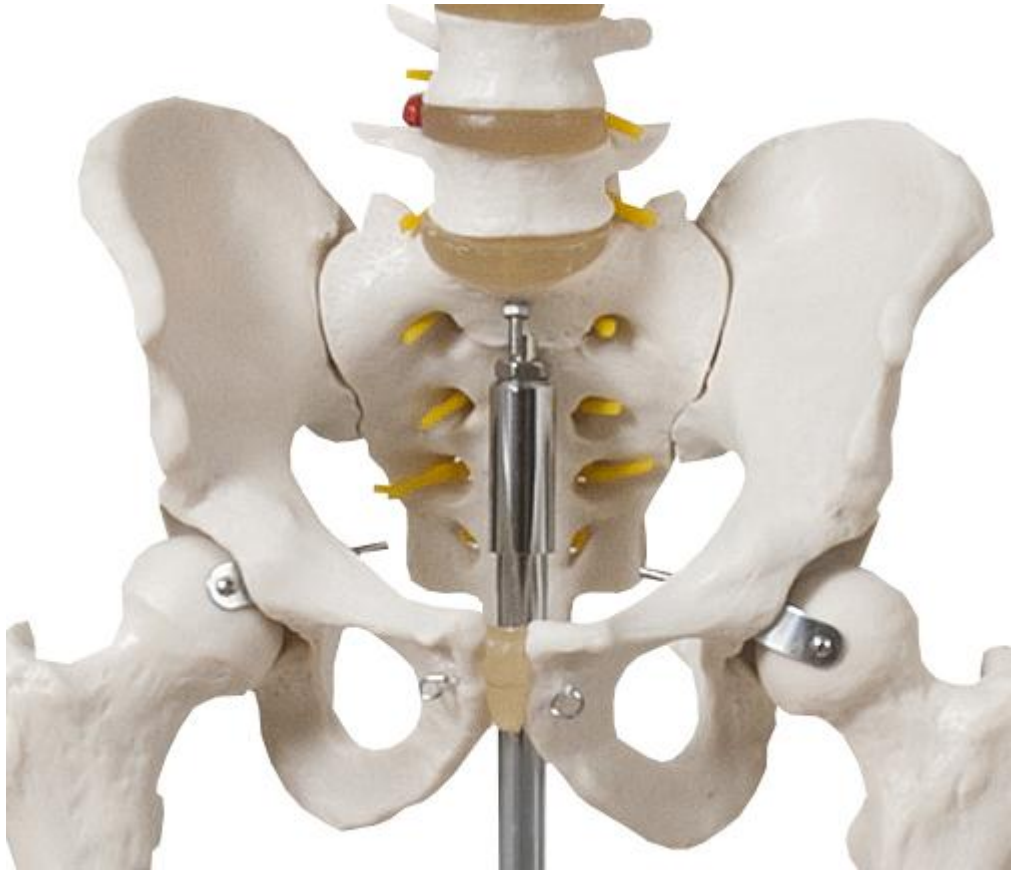
Bestaat uit 24 costae (ribben), kraakbeen en het sternum (borstbeen).

- 7 paar costae verae (1 t/m 7 – echte ribben)
- 3 paar costae spuriae (8 t/m 10 – valse ribben)
- 2 paar costae fluctuantes (11 en 12 – zwevende ribben)



4. Pelvis (bekken)

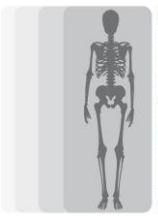
Bestaat uit: os sacrum (heiligbeen), os coccygis (staartbeen) en 2 os coxae (heupbeen).



5. Bovenste extremiteit

Bestaat uit 64 (2x 32) verschillende botstukken. De scapula (schouderblad) en clavicula (sleutelbeen) zijn bevestigd aan de borstkas. De belangrijkste gewrichten, schouder/elleboog/pols, zijn volledig beweegbaar.

- Scapula (schouderblad)
- Clavicula (sleutelbeen)
- Humerus (opperarmbeen)
- Radius (spaaakbeen)
- Ulna (ellepijp)
- Manus (hand)
 - Ossa carpi (handwortelbeentjes)
 - Os pisiforme (erwtvormig been)
 - Os triquetrum (driehoeksbeen)
 - Os lunatum (maanvormig been)
 - Os scaphoideum (bootvormig been)
 - Os trapezium (veelhoekig been)
 - Os trapezoideum (klein veelhoekig been)
 - Os capitatum (hoofdvormig been)
 - Os hamatum (haakvormig been)
 - 5 Metacarpalia (middenhandsbeentjes)
 - Digiti (vingers)
 - Phalanx proximalis (5 per hand)
 - Phalanx media (4 per hand)
 - Phalanx distalis (5 per hand)

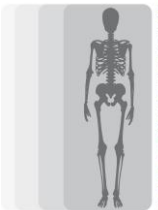


VERERA.NL
ANATOMIE MODELLEN & POSTERS

6. Onderste extremiteit

Bestaat uit 64 (2x 32) verschillende botstukken. Het gehele been kan er heel simpel af worden geschroefd. De belangrijkste gewrichten, heup/knie/enkel, zijn volledig beweegbaar.

- Femur (bovenbeen)
- Patella (knie-schijf)
- Tibia (scheenbeen)
- Fibula (kuitbeen)
- Pedes (voet)
 - Ossa tarsi
 - Talus (sprongbeen)
 - Calcaneus (hielbeen)
 - Os naviculare (scheepvormig been)
 - Os cuboideum (dobbelseenvormig been)
 - Os cuneiforme mediale (binnenste wigvormige been)
 - Os cuneiforme intermedium (middelste wigvormige been)
 - Os cuneiforme laterale (buitenste wigvormige been)
 - 5 Metatarsalia (middenvoetsbeentjes)
 - Digiti (tenen)
 - Phalanx proximalis (5 per voet)
 - Phalanx media (4 per voet)
 - Phalanx distalis (5 per voet)



VERERA.NL
ANATOMIE MODELLEN & POSTERS