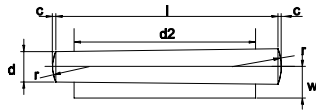


produkten aan DIN-norm

DIN 1 B

CONISCHE PENNEN, gedraaid



staal
RVS A2

DIN 7

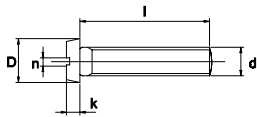
CILINDRISCHE PENNEN



staal kwaliteit 9 SMn Pb
RVS A2

DIN 84 metrisch

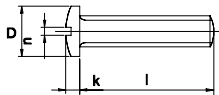
CILINDERKOP SCHROEVEN met zaaggleuf



staal kwaliteit 4.8 verzinkt
RVS A2
RVS A4
messing
messing vernikkeld
polyamide

DIN 85 metrisch

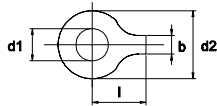
CILINDERKOP SCHROEVEN met grote kop en zaaggleuf



staal kwaliteit 4.8 verzinkt
RVS A2
RVS A4
messing
messing vernikkeld

DIN 93

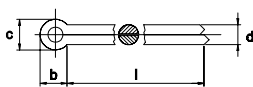
LIPBORGPLATEN met een lip



staal blank
RVS A2
RVS A4

DIN 94

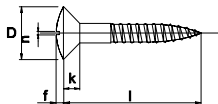
SPLITPENNEN



staal verzinkt
RVS A2
RVS A4

DIN 95

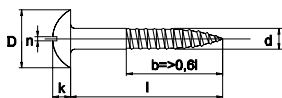
BOLVERZONKEN HOUTSCHROEVEN met zaaggleuf



staal verzinkt
RVS A2
messing
messing vernikkeld

DIN 96

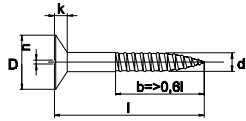
BOLKOP HOUTSCHROEVEN met zaaggleuf



staal verzinkt
RVS A2
messing
messing vernikkeld

produkten aan DIN-norm

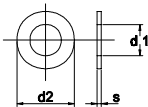
DIN 97



PLATVERZONKEN HOUTSCHROEVEN met zaaggleuf

staal		verzinkt
RVS	A2	
messing		
messing		vernikkeld

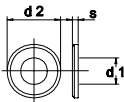
DIN 125 A



VLAKKE SLUITRINGEN zonder facet

staal		blank
staal		verzinkt
staal		geel gepassiveerd
RVS	A2	
RVS	A4	
polyamide		

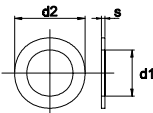
DIN 125 B



VLAKKE SLUITRINGEN met facet

staal		blank
staal		verzinkt
messing		
messing		vernikkeld

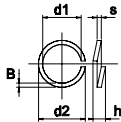
DIN 126



VLAKKE SLUITRINGEN

staal		blank
staal		thermisch verzinkt

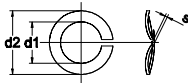
DIN 127 B



VEERRINGEN met gladde einden

staal		blank
staal		verzinkt
staal		geel gepassiveerd
staal		thermisch verzinkt
RVS	A2	
RVS	A4	

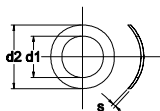
DIN 128 A



GEWELFDE VEERRINGEN

staal		blank
staal		verzinkt
RVS	A2	
RVS	A4	

DIN 137 A

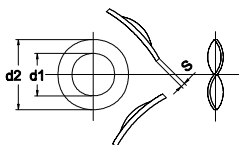


GEWELFDE VEERRINGEN

staal		blank
staal		verzinkt

produkten aan DIN-norm

DIN 137 B



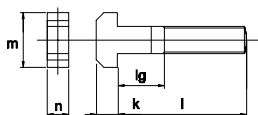
GEGOLFDE VEERRINGEN

staal
staal
RVS

A2

blank
verzinkt

DIN 186 B metrisch



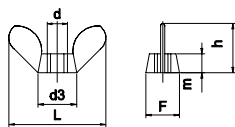
HAMERKOPBOUTEN met vierkant onder de kop

staal

kwaliteit 4.6

blank

DIN 315 metrisch

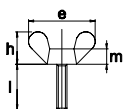


VLEUGELMOEREN

staal
messing
messing
polyamide

verzinkt
vernikkeld

DIN 316 metrisch

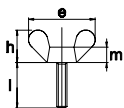


VLEUGELSCHROEVEN

staal

verzinkt

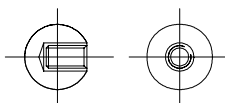
DIN 316 metrisch



VLEUGELSCHROEVEN, Amerikaans model

RVS A2
RVS A4

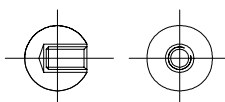
DIN 319



KOGELKNOP

bakeliet

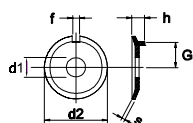
DIN 319



KOGELKNOP, met verzinkte draadbus

bakeliet

DIN 432



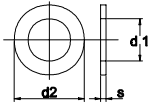
NOKBORGPLATEN met buitennok

staal

blank

produkten aan DIN-norm

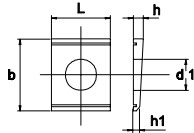
DIN 433



VLAKKE SLUITRINGEN voor cilinderkopschroef

staal		blank
staal		verzinkt
RVS	A2	
RVS	A4	
messing		vernikkeld

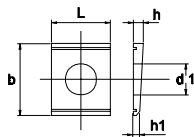
DIN 434



HELLINGSLUITPLATEN voor U-profielen (8%)

staal		blank
staal		verzinkt
staal		thermisch verzinkt
RVS	A2	
RVS	A4	

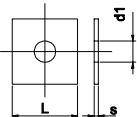
DIN 435



HELLINGSLUITPLATEN voor I-profielen (14%)

staal		blank
staal		verzinkt
staal		thermisch verzinkt
RVS	A2	
RVS	A4	

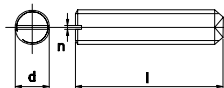
DIN 436



VIKANT SLUITPLATEN

staal		blank
staal		verzinkt
RVS	A2	
RVS	A4	

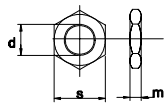
DIN 438 metrisch



STELSCHROEVEN met zaaggleuf en kratereind

staal		blank
RVS	A2	

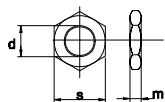
DIN 439 B metrisch fijn



LAGE ZESKANTMOEREN

staal		blank
staal		blank
staal		verzinkt

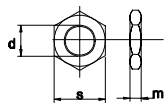
DIN 439 B metrisch



LAGE ZESKANTMOEREN

staal		blank
staal		verzinkt
RVS	A2	
RVS	A4	

DIN 439 B metrisch links

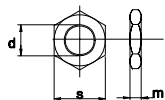


LAGE ZESKANTMOEREN, links

staal		verzinkt
-------	--	----------

produkten aan DIN-norm

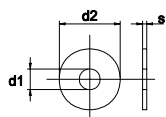
DIN 439 B metrisch fijn links



LAGE ZESKANTMOEREN

staal	blank
staal	blank
staal	verzinkt

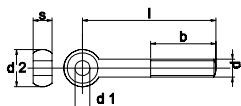
DIN 440 R



VLAKKE SLUITRINGEN voor houtverbindingen

staal	verzinkt
-------	----------

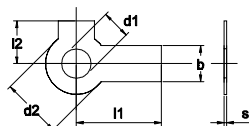
DIN 444 B metrisch



KNEVELSCHROEVEN

staal	kwaliteit 4.6	blank
RVS	A2	
RVS	A4	

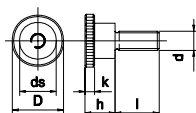
DIN 463



LIPBORGPLATEN met twee lippen

staal		blank
RVS	A2	
RVS	A4	

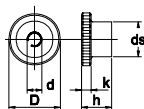
DIN 464 metrisch



HOGE KARTELSCHROEVEN

staal		verzinkt
RVS	A2	
messing		

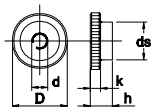
DIN 466 metrisch



HOGE KARTELMOEREN

staal		blank
staal		verzinkt
RVS	A2	
messing		

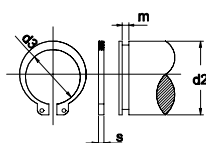
DIN 467 metrisch



LAGE KARTELMOEREN

staal		blank
staal		verzinkt
RVS	A2	
messing		

DIN 471

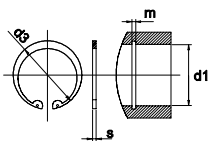


ZEKERINGSRINGEN VOOR ASSEN

staal	
RVS	A2

produkten aan DIN-norm

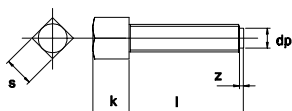
DIN 472



ZEKERINGSRINGEN VOOR BORINGEN

staal
RVS A2

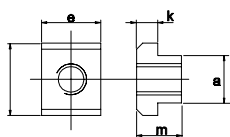
DIN 479 metrisch



VIERKANT KRAAGBOUTEN met korte tap

staal kwaliteit 8.8 blank

DIN 508 metrisch



GLIJMOEREN voor T-gleuven

staal blank

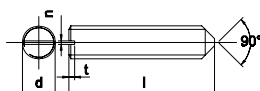
DIN 551 metrisch



STELSCHROEVEN met zaaggleuf en afschuining

staal blank
RVS A2

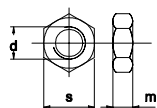
DIN 553 metrisch



STELSCHROEVEN met zaaggleuf en kegelpunt

staal blank
RVS A2

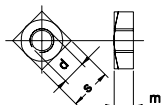
DIN 555 metrisch



ZESKANTMOEREN

staal blank
staal verzinkt

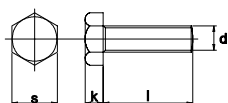
DIN 557 metrisch



VIERKANTMOEREN

staal blank
staal verzinkt

DIN 558 metrisch



ZESKANTTAPBOUTEN

staal verzinkt

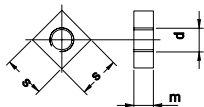
produkten aan DIN-norm

DIN 562 metrisch

VIERKANTMOEREN laag model

staal

verzinkt



DIN 571

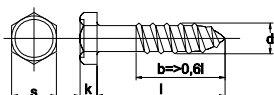
ZESKANT HOUTDRAADBOUTEN

staal

verzinkt

RVS A2

RVS A4



DIN 580 metrisch

OOGBOUTEN

staal

kwaliteit C 15

blank

staal

kwaliteit C 15

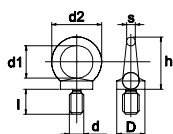
verzinkt

RVS

A2

RVS

A4



DIN 582 metrisch

OOGMOEREN

staal

kwaliteit C 15

blank

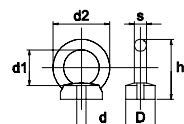
staal

kwaliteit C 15

verzinkt

RVS

A2

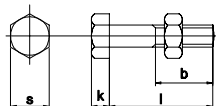


DIN 601/555 metrisch

ZESKANTBOUTEN met zeskantmoer

staal

verzinkt



DIN 603 metrisch

SLOTBOUTEN

staal

kwaliteit 8.8

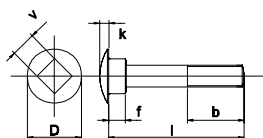
blank

RVS

A2

RVS

A4

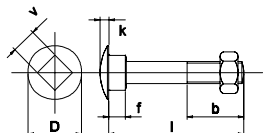


DIN 603/555 metrisch

SLOTBOUTEN met zeskant moer

staal

verzinkt

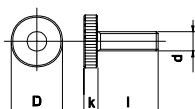


DIN 653 metrisch

LAGE KARTELSCHROEVEN

staal

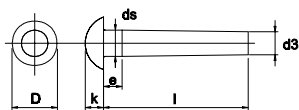
verzinkt



produkten aan DIN-norm

DIN 660

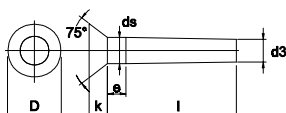
BOLKOPKLINKNAGELS



staal
RVS A2
aluminium

DIN 661

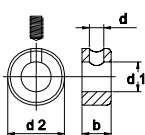
VERZONKEN KLINKNAGELS



staal
RVS A2
aluminium

DIN 705 A

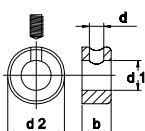
STELRINGEN, twee tapgaten en stelschroef din 916



staal blank
staal verzinkt

DIN 705 A

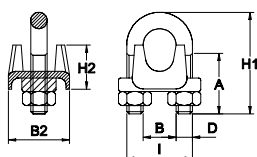
STELRINGEN met stelschroef din 916



staal blank
staal verzinkt
RVS A2

DIN 741

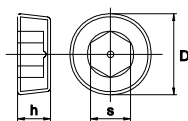
STAALDRAADKLEM



staal verzinkt

DIN 906 metrisch fijn

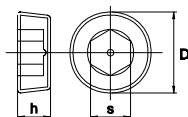
AFDICHTSCHROEVEN, binnenzeskant conische schroefdraad



staal blank

DIN 906

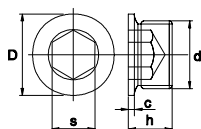
AFDICHTSCHROEVEN, binnenzeskant conische schroefdraad



staal blank

DIN 908

AFDICHTSTOPPEN MET KRAAG, binnenzeskant cilindrische schroefdraad



staal blank

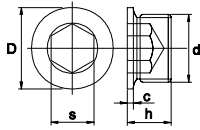
produkten aan DIN-norm

DIN 908 metrisch fijn

AFDICHTSTOPPEN MET KRAAG, binnenzeskant cilindrische schroefdraad

staal

blank



DIN 910 metrisch fijn

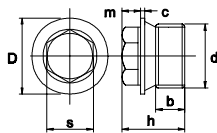
AFDICHTSTOPPEN MET KRAAG, zeskant cilindrische schroefdraad

staal

blank

RVS

A4



DIN 910 WW-pijpdraad

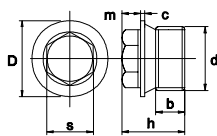
AFDICHTSTOPPEN MET KRAAG, zeskant cilindrische schroefdraad

staal

blank

RVS

A4



DIN 910

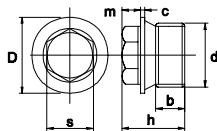
AFDICHTSTOPPEN MET KRAAG, zeskant cilindrische schroefdraad

staal

blank

RVS

A4

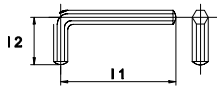


DIN 911

STIFTSLEUTELS, zeskant

staal

blank



DIN 912 metrisch

CILINDERKOP SCHROEVEN met binnenzeskant

staal

kwaliteit 8.8

blank

staal

kwaliteit 8.8

verzinkt

staal

kwaliteit 8.8

geel gepassiveerd

staal

kwaliteit 10.9

blank

staal

kwaliteit 12.9

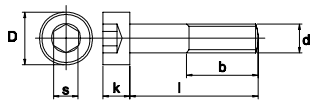
blank

RVS

A2

RVS

A4



DIN 912 metrisch

CILINDERKOP SCHROEVEN met binnenzeskant, voldraad

staal

kwaliteit 12.9

blank

