

Pop-Up Display PRO 3x3 Curved

Aanleverspecificaties

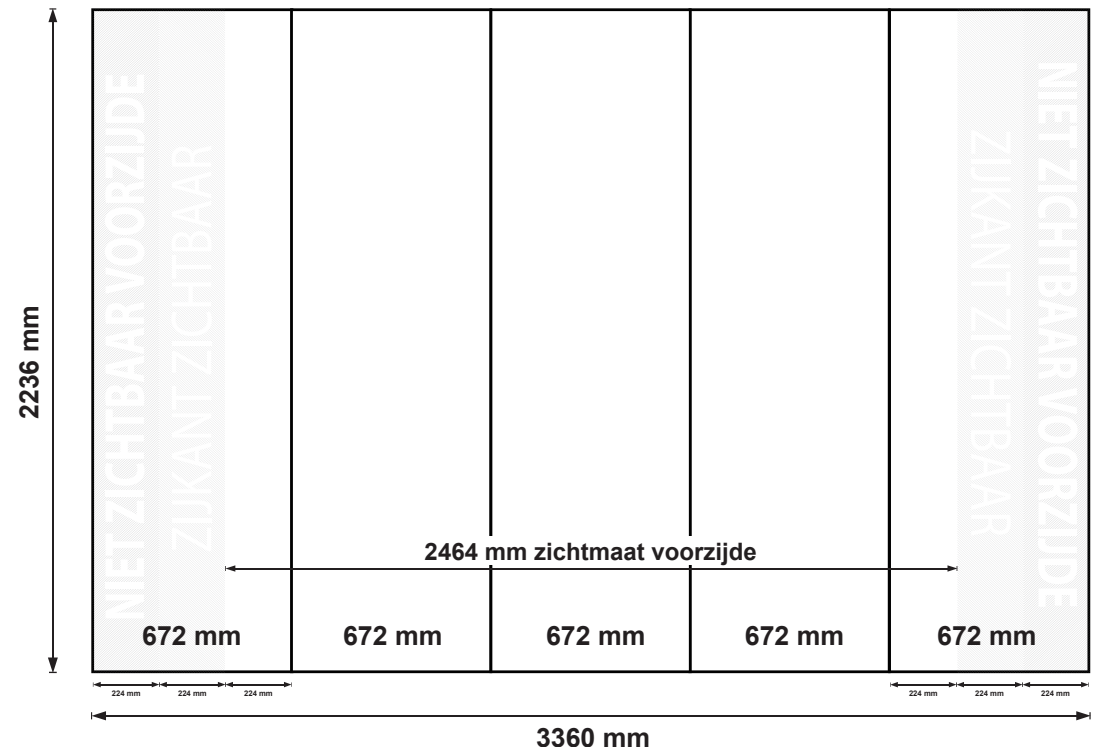
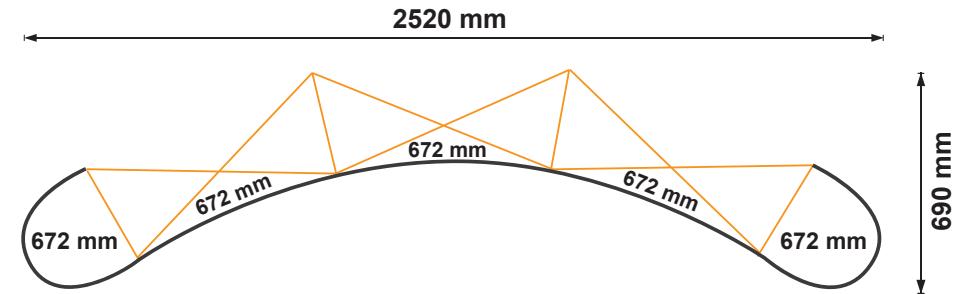
Aantal printbanen:	5								
Afmeting per printbaan:	672 x 2236 mm								
Totale printafmeting:	3360 x 2236 mm + afloop								
Systeem (b*h*d):	2520 x 2236 x 690 mm								
Afloop:	<table> <tr> <td>Boven</td> <td>5 mm</td> </tr> <tr> <td>Onder</td> <td>5 mm</td> </tr> <tr> <td>Links</td> <td>5 mm</td> </tr> <tr> <td>Rechts</td> <td>5 mm</td> </tr> </table>	Boven	5 mm	Onder	5 mm	Links	5 mm	Rechts	5 mm
Boven	5 mm								
Onder	5 mm								
Links	5 mm								
Rechts	5 mm								
Materiaal systeem:	Mat zwart gepoedercoat aluminium frame met geschroefde verbindingen								
Materiaal print:	Superior HD 450µ PET Silverback Nolite Incl. Mat (zand) krasbestendig laminaat								
Gewicht excl. printbanen:	Softcase 23 kg (29 kg incl. printbanen) Hardcase 29 kg (35 kg incl. printbanen)								

Algemene richtlijnen

- Bestand aanleveren in CMYK. PMS kleuren worden omgezet naar CMYK. Graag ontvangen we uw PMS kleuren zodat we hier rekening mee kunnen houden;
 - Voor het beste resultaat: 100~150 dpi;
 - Bewaren op volledige output formaat, dus 1:1;
 - Artworks terug brengen naar 1 enkele laag
 - Zet tekst om in lettercontouren/outlines of stuur de lettertypes mee;
 - Let op! Probeer bij teksten en logo's verdeeld over meerdere banen snedes door letters zo veel mogelijk te vermijden. Dit zal een mooier resultaat geven en de montage vereenvoudigen.
- Bij twijfel kunnen onze verkopers u hierin adviseren;

Geaccepteerde formaten
 PDF • AI • EPS • PSD • TIFF • JPEG/JPG • Overige formaten in overleg

Onze voorkeur gaat uit naar een (certified) PDF (hoge resolutie).



Roll-Up Quickstand - 85x200cm

Aanleverspecificaties

Afmeting print:	850 x 2000 mm								
Totale printafmeting:	850 x 2000 mm + afloop								
Systeem (b*h*d):	900 x 110 x 110 mm								
Afloop:	<table> <tr> <td>Boven</td> <td>5 mm</td> </tr> <tr> <td>Onder</td> <td>5 mm</td> </tr> <tr> <td>Links</td> <td>5 mm</td> </tr> <tr> <td>Rechts</td> <td>5 mm</td> </tr> </table>	Boven	5 mm	Onder	5 mm	Links	5 mm	Rechts	5 mm
Boven	5 mm								
Onder	5 mm								
Links	5 mm								
Rechts	5 mm								
Materiaal systeem:	Geanodiseerd Aluminium								
Verpakking:	Draagtas met beschermende binnenvoering								
Materiaal print:	f/c PREMIUM Textured Greyback 300µ/410gr								
Gewicht:	3,5 kg								

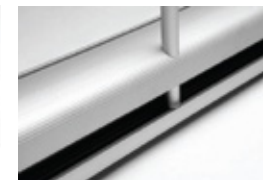
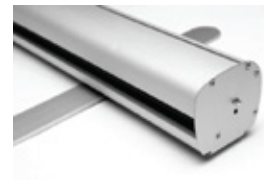
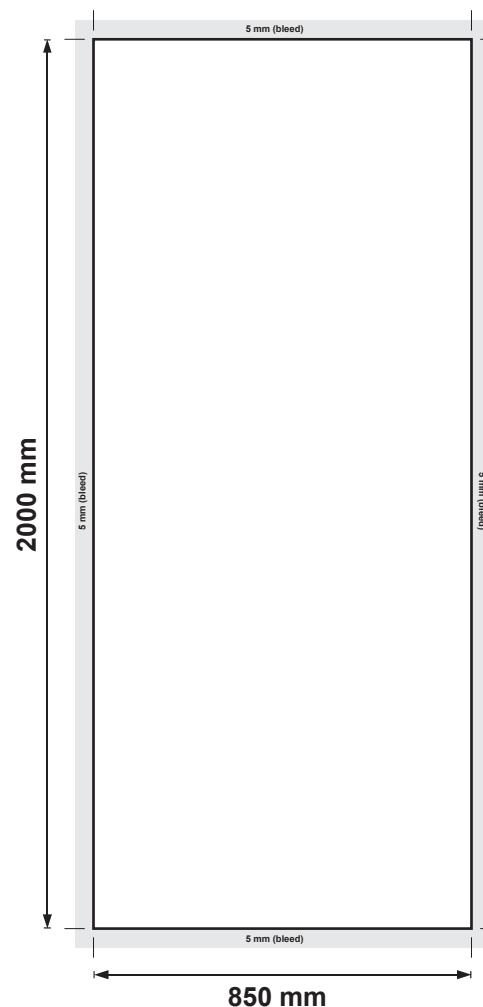
Algemene richtlijnen

- Bestand aanleveren in CMYK. PMS kleuren worden omgezet naar CMYK. Graag ontvangen we uw PMS kleuren zodat we hier rekening mee kunnen houden;
- Voor het beste resultaat: minimaal 100 dpi;
- Bewaren op volledige output formaat, dus 1:1;
- Zet tekst om in lettercontouren/outlines of stuur de lettertypes mee;

Geaccepteerde formaten

PDF • AI • EPS • PSD • TIFF • JPEG/JPG • Overige formaten in overleg

Onze voorkeur gaat uit naar een (certified) PDF (hoge resolutie).



Hardcase Trolley PRO incl. Balieprint

Aanleverspecificaties

Zichtbaarheid print:	605 x 793 mm (voorzijde) 603,5 x 793 mm (linker / rechterzijde)
Totale printafmeting:	1812 x 793 mm + afloop
Systeem (b*h*d):	420 x 1000 x 710 mm
Afloop:	Boven 1 mm Onder 1 mm Links 1 mm Rechts 1 mm
Materiaal systeem:	Verrijdbare hardcase met stevig scheidingspaneel voor bescherming print / om te bouwen tot balie
Materiaal print:	Superior HD 450µ PET Silverback Nolite Incl. Mat (zand) krasbestendig laminaat
Gewicht:	13,5 kg (leeg)

Algemene richtlijnen

- Bestand aanleveren in CMYK. PMS kleuren worden omgezet naar CMYK. Graag ontvangen we uw PMS kleuren zodat we hier rekening mee kunnen houden;
- Voor het beste resultaat: minimaal 150 dpi;
- Bewaren op volledige output formaat, dus 1:1;
- Zet tekst om in lettercontouren/outlines of stuur de lettertypes mee;

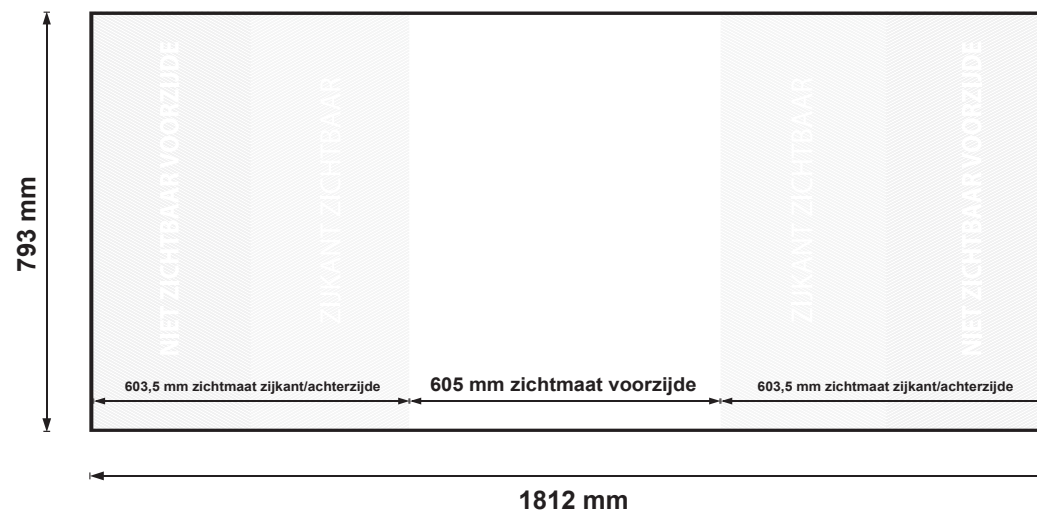
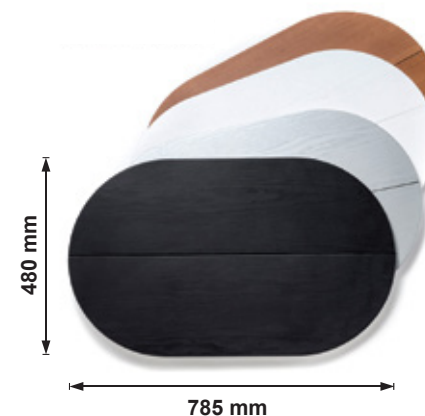
Geaccepteerde formaten

PDF • AI • EPS • PSD • TIFF • JPEG/JPG • Overige formaten in overleg

Onze voorkeur gaat uit naar een (certified) PDF (hoge resolutie).



Houten Topblad (optioneel)
Keuze uit 4 kleuren
Gewicht: 4,5 kg



Pop-Up 3x3 Curved - Achterzijde

Aanleverspecificaties

Aantal printbanen: 3
Afmeting per printbaan: 814 x 2236 mm
Totale printafmeting: 2442 x 2236 mm + afloop

Systeem (b*h*d): 2520 x 2236 x 690 mm

Afloop:

Boven	5 mm
Onder	5 mm
Links	5 mm
Rechts	5 mm

Materiaal systeem: Mat zwart gepoedercoat aluminium frame met geschroefde verbindingen

Materiaal print: Superior HD 450 μ PET Silverback Nolite Incl. Mat (zand) krasbestendig laminaat

Gewicht printbanen: 3x 1,3 kg

Algemene richtlijnen

- Bestand aanleveren in CMYK. PMS kleuren worden omgezet naar CMYK. Graag ontvangen we uw PMS kleuren zodat we hier rekening mee kunnen houden;
- Voor het beste resultaat: minimaal 100 dpi;
- Bewaren op volledige output formaat, dus 1:1;
- Zet tekst om in lettercontouren/outlines of stuur de lettertypes mee;

Geaccepteerde formaten
 PDF • AI • EPS • PSD • TIFF • JPEG/JPG • Overige formaten in overleg

Onze voorkeur gaat uit naar een (certified) PDF (hoge resolutie).

